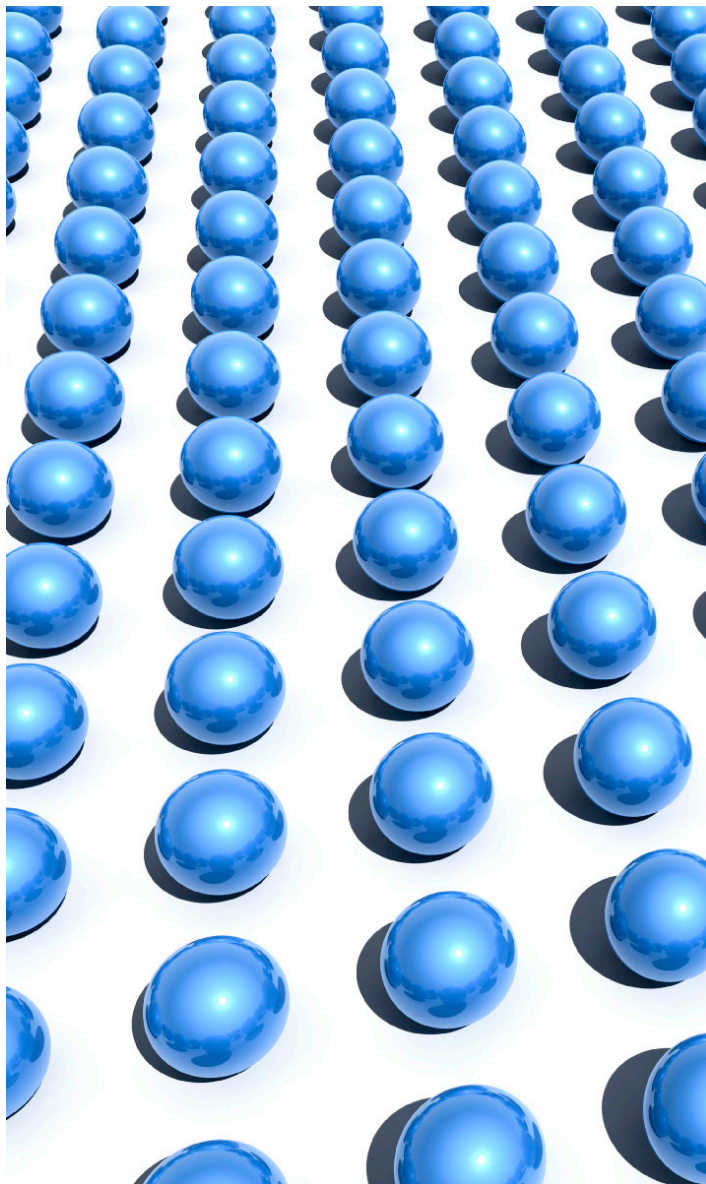




FQDE

Fédération québécoise
des directions d'établissement
d'enseignement

La FQDE est le principal organisme professionnel représentant plus de **2400 directions d'établissement d'enseignement** (formation générale, professionnelle et des adultes) provenant de 23 associations régionales.



Abitibi-Témiscamingue-Baie-James
Bas du fleuve
Centre-du-Québec
Champlain
Des Affluents
Du Suroît
Du Val-Des Cerfs
Estrie
Gaspésie
Île Jésus
Lanaudière
Laurentides
Mauricienne
Nord-est du Québec
Ouest de Montréal
Outaouais Québécois
Québec
Région de l'Acier
Richelieu-Yamaska
Rive-Sud
Rives-du-Saguenay
Saguenay - Lac-St-Jean - Estuaire

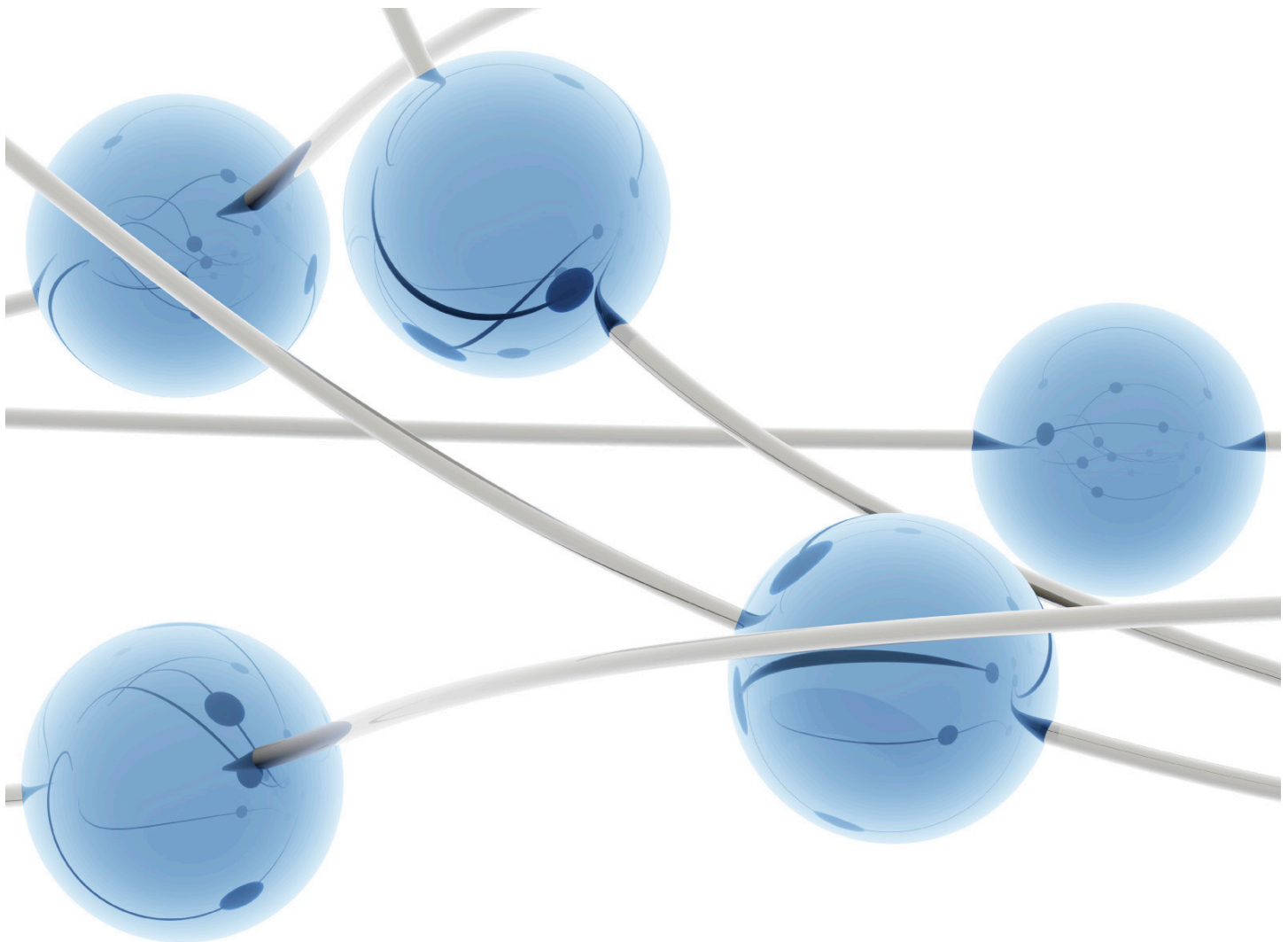
Ainsi que les
Retraités

Notre clientèle

Le directeur d'établissement d'enseignement
Les associations



La **mission** de la Fédération est de promouvoir le développement professionnel et l'**excellence** dans la direction des établissements d'enseignement au Québec, sans oublier de **défendre les droits** des directeurs, directrices, directeurs adjoints, directrices adjointes d'établissement d'enseignement.





Vision et valeurs

Une organisation ayant pour vision d'avenir de construire une **école autonome et responsable** centrée sur le développement intégral de l'élève, en véritable partenariat avec l'ensemble des intervenants concertés dans l'élaboration, la mise en oeuvre et la réussite d'un projet éducatif correspondant aux besoins du milieu. Le credo découle des valeurs d'excellence, de respect, d'équité, de cohérence et de solidarité.

L'excellence

La valeur de base du directeur d'établissement d'enseignement

Le respect

Au centre des interventions de la Fédération

L'équité

Dans toutes les actions de la Fédération

La cohérence

L'harmonie entre les décisions et les actions

La solidarité

Un sentiment de responsabilité personnelle et collective; une coopération active dans la mise en oeuvre des actions de la Fédération.

À la FQDE :
« Ensemble, soutenir l'avenir »



Ensemble, nous unissons nos forces. C'est en concertation, les uns avec les autres, que l'on expose notre influence, que l'on développe un sentiment d'appartenance. **Ensemble**, la grandeur des moyens ainsi que leur portée s'étendront toujours plus loin. **Soutenir** afin de promouvoir le développement professionnel et défendre les droits des directions. Nous assurons ainsi la qualité et le maintien des services à rendre à l'élève, l'avenir. **L'avenir** de la profession, des générations futures et des milieux. À cet égard, nous devenons et formons des citoyens socialement responsables.

